

FORD KUGA



Feel the difference

## Feel the difference

В мире похожих друг на друга продуктов новые модели Ford сохраняют оригинальность. Мы предлагаем Вам первоклассный дизайн и передовые технологии. Пройдите тест-драйв и убедитесь во всем сами.

2-9

### Ford kinetic Design

Наши автомобили приобрели еще более привлекательный облик благодаря фирменному кинетическому Дизайну Ford. Четкий и выразительный силуэт создает ощущение движения, даже когда автомобиль абсолютно неподвижен.

10-13

### Качество

Мы разрабатываем и производим автомобили Ford для того, чтобы Вы могли получать удовольствие от обладания и управления ими долгие годы.



14-15

### Забота об окружающей среде

На базе технологии Ford ECOnetic мы создаем автомобили со сниженным расходом топлива и выбросами CO<sub>2</sub>, а также низкой стоимостью владения.



11

### Безопасность

Интеллектуальная система безопасности Ford использует новейшие технологии для предотвращения аварийных ситуаций и обеспечивает Вашу безопасность, если авария все же происходит.



16-17

### Технологичность

Автомобили, которые умеют парковаться сами, и очистители лобового стекла, которые определяют идет ли дождь – вот лишь некоторые из "умных решений" Ford, которые облегчают Вашу жизнь.



18-23

### Выберите Ваш Ford Kuga

- Trend
- Titanium
- Titanium S

24-25

### Линейка вариантов

26-33

### Добавьте дополнительные штрихи

- Колеса
- Технологии
- Транспортировка багажа
- Персонализация

34

### Дополнительные услуги

35-39

### Спецификации

40-41

### Цвета и отделка





2 Оно либо есть, либо его нет

Качество сложно описать словами, но оно сразу же бросается в глаза.





Это Ваша гармония

Зачем отрицать очевидные законы  
привлекательности?





Это Ваша индивидуальность

Внешние атрибуты Вашего успеха отражают  
внутренние ценности.





9

Пусть смотрят

Некоторые восхищаются Вашим выбором.  
Остальные, возможно, в тайне Вам завидуют.





Внимание к деталям, проявленное при создании автомобиля Ford Kuga, очевидно во всем – от наружной отделки до качества оформления салона. При разработке каждого элемента было уделено внимание надежности, безопасности и прочности, общая цель состояла в том, чтобы обеспечить долговечное качество.

Высокая точность, с ориентацией на перспективу



**Эффективная тормозная система**

Тормозная система Ford Kuga обладает способностью подстраиваться под условия вождения с помощью электроники для того, чтобы эффективно работать как на дороге, так и на бездорожье. Несколько технологий работают совместно, в частности ABS с системой электронного распределения тормозных сил (EBD), поддерживают баланс тормозных усилий на всех колесах и обеспечивают надежное и устойчивое торможение. Система помощи при экстренном торможении (EBA) увеличивает тормозное усилие тогда, когда Вам это необходимо.

**Биксеноновые передние фары**

Фары особой формы, напоминающей огранку драгоценных камней, не только обратят на Ваш автомобиль внимание других водителей, они освещают любые препятствия более четко, чем фары традиционной конструкции. (Опция)



**Функции обеспечения безопасности**

Интеллектуальная система безопасности (IPS) Ford входит в стандартную комплектацию Ford Kuga. Она контролирует готовность к работе комплексной системы подушек безопасности, электронной системы курсовой устойчивости (ESP), системы контроля тяги (TCS) и системы помощи при экстренном торможении (EBA).

### Почувствуйте уверенность, куда бы Вы ни отправились.

Интеллектуальная система полного привода Ford Kuga постоянно контролирует условия движения автомобиля за Вас. Она оптимизирует тягу, расход топлива и стиль езды на любой поверхности, для того, чтобы мощность доходила к тому колесу, которому она необходима.



У Ford Kuga отличная управляемость, характерная для всех автомобилей Ford новейшего поколения. Независимая задняя подвеска Control Blade обеспечивает беспрецедентные для данного класса динамические качества. Не менее впечатляет и поведение автомобиля на бездорожье. Система интеллектуального полного привода вносит автоматические корректировки, обеспечивая водителю оптимальный контроль в любых условиях.

### Особые качества Ford



#### Интеллектуальная система полного привода

Интеллектуальная система полного привода Ford Kuga, протестированная в условиях суровой шведской зимы, работает на базе проверенной технологии Haldex и мгновенно реагирует на изменения дорожной обстановки. Тяговое усилие поддерживается за счет автоматического оптимального перераспределения потока мощности между колесами, благодаря чему водитель сохраняет контроль над любой ситуацией.



#### Почувствуйте мощь, а не переключения

Отличное сочетание комфорта автоматической коробки, а также четкости и скорости переключений обычно ассоциируемых с механической коробкой передач. Автоматическая 6-ступенчатая трансмиссия Ford PowerShift искусно и в нужный момент выбирает подходящую передачу, обеспечивая мгновенную смену передач без прерывания потока мощности.

Примечание: Дизайн рукоятки переключения передач PowerShift может немного отличаться от показанного на иллюстрации.

#### Еще мощнее

Дизельный двигатель Ford Kuga 2.0 Duratorq TDCi мощностью 140 л.с. получил признание за свои точные настройки, эффективную работу и приемистость — а теперь Вы можете выбрать и 163-сильную версию для еще более впечатляющего вождения. Обе версии доступны с опциональной новейшей автоматической трансмиссией PowerShift.



## Что могут Вам дать технологии Ford ECONetic?



Технологии Ford ECONetic снижают для Вас стоимость владения за счет сокращения расхода топлива и выбросов CO<sub>2</sub>, без ущерба для стиля или качества вождения. Многие из этих технологий реализованы в моделях ECONetic, которые лидируют в своем классе по показателям топливной экономичности и низких выбросов CO<sub>2</sub>. В ближайшем будущем технологии ECONetic получат дальнейшее развитие и распространятся на автомобили с электрическими и гибридными двигателями, автомобили, работающие на биотопливе, гибридные модели с подзарядкой от бытовой электросети, автомобили на водородных топливных элементах.

### Технологии Ford ECONetic

- Экономичные бензиновые двигатели Ford EcoBoost (справа)
- Модернизированные дизельные двигатели Ford Duratorq TDCi – это исключительно высокая топливная экономичность и низкие выбросы CO<sub>2</sub>
- Автоматическая трансмиссия Ford PowerShift – сочетает в себе эффективность механической коробки передач и удобство автоматической коробки
- Ford Auto-Start-Stop – автоматическая остановка и запуск двигателя (справа)
- Система интеллектуальной регенеративной подзарядки Ford – аккумулятор подзарядается при каждом торможении
- Электрический усилитель рулевого управления Ford – более эффективная система, расходующая меньшую мощность двигателя
- Активная заслонка решетки радиатора – улучшает аэродинамику и снижает расход топлива
- Система информирования водителя Ford Eco Mode – сообщает, в каких условиях достигается оптимальный расход топлива
- Индикатор переключения передач – подсказывает, когда следует выполнить переключение, чтобы повысить топливную экономичность

Примечание: не все технологии, перечисленные выше, доступны в России на момент печати брошюры

### Ford EcoBoost

Прямой впрыск топлива, регулируемое газораспределение и турбонаддув в двигателях Ford EcoBoost обеспечивают высокие показатели мощности и крутящего момента. Например, Ford Grand C-MAX с двигателем EcoBoost 1.6 150 л.с. имеет более высокую выходную мощность, чем его предшественник с двигателем 2.0 Duratec, и при этом расход топлива ниже на 9% и на 13% снижены выбросы CO<sub>2</sub>.

### Система автоматической остановки и запуска двигателя Ford Auto-Start-Stop

В неподвижном автомобиле двигатель, работающий на холостом ходу, автоматически выключается в целях экономии топлива. Когда Вы захотите начать движение, двигатель немедленно возобновит работу.

### Автомобили с электрическими или гибридными двигателями

Наши электромобили будут иметь нулевой уровень вредных выбросов. С подзарядкой от настенных розеток и планируемым пробегом между подзарядками до 160 километров, они идеально подойдут для ежедневных поездок на работу и по городу. Кроме этого, разрабатываются две гибридные модели нового поколения.



## Чтобы завтра наш мир был чище

Сотрудники компании Ford постоянно прилагают усилия к тому, чтобы снизить негативное влияние на окружающую среду. Вот лишь несколько примеров:

- С 2000 года мы в глобальных масштабах снизили энергопотребление на наших производственных предприятиях более чем на 27% и сократили выбросы CO<sub>2</sub> на 31%
- В 2003-2008 гг. компания Ford на 40% сократила потребление воды на своих европейских заводах.
- Солнечные батареи, размещенные на крыше нашего завода по производству двигателей в Бридженде, Великобритания, вырабатывают энергию в объеме, достаточном для освещения примерно 10.000 квадратных метров
- Почти 300 комплектующих на автомобилях Ford европейской сборки изготовлены из неметаллических материалов, пригодных для вторичной переработки. Это позволяет ежегодно снижать на 17.000 тонн количество отходов, попадающих на свалки.

Вся электроэнергия, необходимая для работы Центра дизельных технологий Ford в Дагенхеме, вырабатывается двумя ветровыми турбинами высотой 85 м. Их максимальная комбинированная выходная мощность составляет 3,6 МВт. Ежегодно они вырабатывают более 6,7 млн. кВтч электроэнергии; этого достаточно для снабжения 2.000 домов.

Наше предприятие в Кельне получает энергию с гидроэлектростанций, находящихся в Норвегии и Швеции. Благодаря этому выбросы CO<sub>2</sub> сокращаются на 190.000 тонн в год. Отгрузка готовых автомобилей баржами, курсирующими по реке Рейн, сокращает использование автобусов, расход топлива и, следовательно, выбросы CO<sub>2</sub>.





#### Розетка 230V

Прямое питание для Вашего ноутбука и других необходимых Вам устройств. (Опция)



В Ford Kuga реализован целый ряд интеллектуальных технологий. Вы приятно удивитесь, насколько быстрее, эффективнее и приятнее они позволяют Вам справиться с разными задачами.

Это продумано



#### Система бесключевого доступа Ford Key-Free и кнопка запуска двигателя Ford Power

Запустите двигатель Вашего автомобиля или откройте двери без помощи ключа. Просто держите ключ в кармане или сумке

#### Система дозаправки, без крышки горловины топливного бака

Вам больше не потребуется прикасаться к грязной крышке топливного бака. И, помимо этого, оригинальное предохранительное устройство исключает риск случайной заправки автомобиля неподходящим топливом.



#### Мини-секция задней двери грузового отсека

Если Вы берете с собой небольшой груз, достаточно открыть мини-секцию двери грузового отсека: это быстрее и удобнее.



#### Видеокамера заднего вида

Когда Вы включаете передачу заднего хода, на дисплее системы навигации автоматически появляется изображение с камеры заднего вида. Для более надежного и легкого маневрирования специальные графические направляющие обозначают ширину и осевую линию автомобиля в зависимости от положения рулевого колеса. (Опция доступна при заказе навигационной системы)

# Trend



Ford Kuga Trend – это оригинальный дизайн в сочетании с безупречными ходовыми качествами, беспрецедентными для автомобилей данного класса динамическими характеристиками и богатым набором оборудования.

## Комплектация

- Кондиционер
- ABS с системой электронного распределения тормозных сил (EBD)
- Электронная система курсовой устойчивости (ESP)
- Бортовой компьютер
- Кожаное рулевое колесо
- Передние и задние электростеклоподъемники с автоматическим закрыванием
- Спортивные передние сиденья, регулировка поясничного упора и высоты водительского сиденья
- Наружные зеркала с электрообогревом
- Передние противотуманные фары
- Фронтальные и боковые подушки безопасности
- 17" стальные колеса
- Радио/CD, 6 динамиков, ДУ с рулевой колонки, вход AUX
- Дистанционное отпирание/запирание дверей
- Кнопка запуска двигателя Ford Power
- Крепления ISOFIX
- Шторка багажного отделения
- Компактное запасное колесо

### Спортивные передние сиденья

Обеспечивают отличную боковую поддержку и комфорт. (Стандарт)

### Передние противотуманные фары

С хромированной окантовкой. (Стандарт)

### Наружные зеркала с электрообогревом

Со встроенными указателями поворота и подсветкой околodверного пространства. (Стандарт)

### Кнопка запуска двигателя Ford Power

Ключи больше не нужны. Нажмите и трогайтесь в путь. (Стандарт)

### Кондиционер

Простые органы управления, быстрое охлаждение. (Стандарт)

### Гнездо для MP3-плеера

Вы можете слушать записи с Вашего MP3-плеера через штатную аудиосистему Ford Kuga. (Стандарт)



# Titanium



Ford Kuga Titanium окружает Вас изысканным комфортом и техническими инновациями.

## В дополнение к варианту Trend

- 17" легкосплавные колесные диски
- Двухзонный климат-контроль
- Автоматические фары
- Датчик дождя
- Зеркало заднего вида с автоматическим затемнением
- Кожаная отделка рукоятки рычага переключения передач
- Круиз-контроль
- Механическая регулировка высоты пассажирского сиденья
- Регулируемая поясничная опора пассажирского сиденья
- Комбинированная обивка салона – ткань/кожа
- Лампы подсветки зоны ног водителя и переднего пассажира

### Автоматические фары

Включаются автоматически, когда уровень наружного освещения падает. (Стандарт для Titanium)

### Круиз-контроль

Органы управления, расположены под рукой водителя. (Стандарт для Titanium)

### Стеклоочистители с датчиком дождя

Включаются автоматически, если система определяет, что начался дождь. (Стандарт для Titanium)

### 17-дюймовые легкосплавные колесные диски

(Стандарт для Titanium)

### Кожаная отделка рукоятки рычага переключения передач

Роскошь, сопровождающая Вас при каждом переключении передач. (Стандарт для Titanium)

### Зеркало заднего вида с автоматическим затемнением

Датчик выявляет интенсивный свет, падающий сзади, и затемняет зеркало. (Стандарт для Titanium)





## Titanium S



Ford Kuga Titanium S сочетает в себе решительный характер с новейшими технологиями и роскошью.

### В дополнение к варианту Titanium

- 17" 5x2-спицевые легкосплавные колесные диски
- Увеличенный задний спойлер, окрашенный в цвет кузова
- Комбинированная кожаная обивка сидений с двойной прострочкой и центральными вставками из черной кожи
- Черные вставки в отделке интерьера
- Линзованные фары головного света
- Светодиодные огни дневного света

Примечание: Торговая марка Bluetooth® и логотипы - собственность Bluetooth SIG, Inc. Любое использование этих марок компаниями Ford Motor Company Limited осуществляется по лицензии.

Светодиодные огни дневного света и линзованные фары галогенового света (Стандарт)

Отделка интерьера с черными вставками (Стандарт)

Радио CD/SD-навигационная система  
7" цветной сенсорный ЖК-дисплей, Bluetooth, голосовое управление (англ. яз.). (Опция)

17" 5x2-spoke alloy wheels (Стандарт)

Partial leather seat trim  
With double stitching and leather accent strip. (Standard)

Large rear spoiler  
Emphasises Ford Kuga's sporty appearance. (Standard)





## Trend

### Стандартная комплектация

- Кондиционер
- ABS с системой электронного распределения тормозных усилий (EBD)
- Электронная система курсовой устойчивости
- Бортовой компьютер
- Кожаное рулевое колесо
- Передние и задние стеклоподъемники с автоматическим закрыванием
- Спортивные передние сиденья, регулировка поясничного упора и высота водительского сиденья
- Наружные зеркала с электрообогревом
- Передние противотуманные фары
- Фронтальные и боковые подушки безопасности
- 17" стальные колеса
- Радио CD, 6 динамиков, ДУ с рулевой колонки, вход AUX
- Дистанционное отпирание/запирание дверей
- Кнопка запуска двигателя Ford Power
- Крепления ISOFIX
- Шторка багажного отделения
- Компактное запасное колесо

### Двигатели

- Бензин  
2.5 Duratec (200 л.с.)
- Дизель  
2.0 Duratorq TDCi (140 л.с.) 4x2/4x4

## Titanium

### В дополнение к варианту Trend:

- 17" легкосплавные колесные диски
- Двухзонный климат-контроль
- Автоматические фары
- Датчик дождя
- Зеркало заднего вида с автоматическим затемнением
- Кожаная отделка рукоятки рычага переключения передач
- Круиз-контроль
- Механическая регулировка высоты пассажирского сиденья
- Регулируемая прясничная опора пассажирского сиденья
- Комбинированная обивка салона ткань/кожа
- Лампы подсветки зоны ног водителя и переднего пассажира.

### Двигатели

- Бензин  
2.5 Duratec (200 л.с.)
- Дизель  
2.0 Duratorq TDCi (163 л.с.) 4x4

## Titanium S

### В дополнение к варианту Titanium:

- Увеличенный задний спойлер, окрашенный в цвет кузова
- 17" 5x2-спицевые легкосплавные колесные диски
- Комбинированная кожаная обивка сидений с двойной прострочкой и центральными вставками из черной кожи
- Черные вставки в отделке интерьера
- Линзованные фары головного света
- Светодиодные огни дневного света

### Двигатели

- Бензин  
2.5 Duratec (200 л.с.)
- Дизель  
2.0 Duratorq TDCi (163 л.с.) 4x4



**Дизайн колес**

Новые варианты были разработаны специально для того, чтобы подчеркнуть мощный силуэт Ford Kuga.

Эксклюзивные колесные диски, обладающие красотой и симметрией снежных кристаллов, сделают автомобиль стильным и неповторимым.

**Колеса**

**Примечание** 18" и 19" колесные диски, доступные на Ford Kuga, специально разработаны для того, чтобы добавить спортивных характеристик и улучшить качество вождения по сравнению со стандартными 17" колесами.

**Накладки на дверные пороги**

Украшенные логотипом 'KUGA', эти накладки из нержавеющей стали служат не только для красоты, но и для защиты порогов (комплект, передние, с подсветкой и без). (Опция и аксессуар)

17" стальные колеса с 6-спицевыми декоративными колпаками, шины 235/55. (Стандарт для серии Trend)

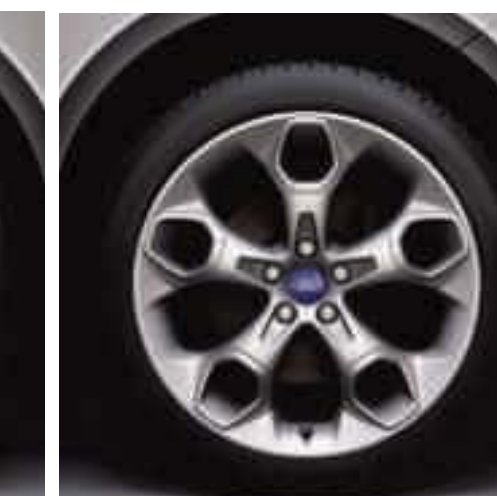
17" 5x2-спицевые легкосплавные колесные диски, шины 235/55. (Стандарт для серии Titanium, опция для варианта Trend)

17", 5x2-спицевые легкосплавные колесные диски оригинального дизайна, шины 235/55. (Опция и аксессуар)

17" 5x2-спицевые легкосплавные диски с 235/55 шинами (Стандарт для серии Titanium S, аксессуар).

18" 5-спицевые легкосплавные колесные диски, шины 235/50. (Опция и аксессуар)

19" 5-спицевые легкосплавные колесные диски, шины 235/45. (Опция для серии Titanium и Titanium S, аксессуар)



**Аудиосистема Sony**

Стереосистема Sony с радио/CD-проигрывателем, дистанционным управлением с рулевой колонки и поддержкой формата MP3. (Опция)

**Система бесключевого доступа Ford Key-Free**

Вы можете запирать и отпирать двери Вашего Ford Kuga без традиционного ключа.

Любимая музыка станет приятным дополнением к Вашей поездке. Для Ford Kuga предлагается широкий спектр аудиосистем, включая ряд систем со встроенными ресурсами навигации.

**Технологии****Радио/CD/SD навигационная система премиум с 7" цветным сенсорным ЖК-дисплеем и камерой заднего вида**

Высочайшего качества аудио-, навигационная и информационная система. Оснащается 7" цветным сенсорным ЖК-дисплеем с функцией управления радио/CD, навигационной системой, двухзонным климат-контролем и мобильным телефоном.

Включите передачу заднего хода и вы автоматически увидите на ЖК-дисплее навигационной системы изображение с камеры заднего вида, которое позволяет Вам видеть объекты позади своего автомобиля.

Специальные цветографические символы отображают ширину и освещу линию автомобиля с учетом угла поворота рулевого колеса; это значительно облегчает маневрирование и делает его более безопасным.

(Доступна только в сочетании с двухзонным климат-контролем и обогревом передних сидений) (Опция)

**Аудиосистема Ford 6000 CD**

Радио/CD, с охранным ключевым кодом, 24 программируемыми радиостанциями и 6 динамиками. Дистанционное управление с помощью переключателя на руле. Предусмотрено гнездо AUX для внешнего оборудования. (Стандартная комплектация)

**Радио/CD/SD навигационная система с 7" сенсорным экраном**

Bluetooth®, голосовое управление (на английском языке), разъем USB для подключения iPod или другого цифрового устройства, совместимость с MP3 файлами, ДУ аудиосистемой с рулевой колонки и 6 динамиков. (Опция)

**Консоль для портативных навигаторов**

Удобное крепление 'plug in and play' для ряда моделей навигационных систем. Устанавливается на стойке А, скрывая всю электропроводку. (Аксессуар)

**Примечание** Торговая марка Bluetooth® и логотипы – собственность Bluetooth SIG, Inc. Любое использование этих марок компаниями by Ford Motor Company Limited осуществляется по лицензии.

**Примечание** iPod торговая марка Apple Inc.

**Bluetooth® с функцией подключения аудиоустройств**

Даже если Ваш цифровой проигрыватель находится в кармане Ford Kuga все равно сможет воспроизвести Вашу любимую музыку. Выбирайте исполнителя, альбом, трек или жанр при помощи голосовых команд. Без проводов и подключений - благодаря встроенной системе Bluetooth® с голосовым управлением. (Стандарт Радио/CD/SD навигационной системой премиум)

**Приведет Вас в пункт назначения быстро, безопасно и экономично**

Навигационная система способна не только найти самый короткий и быстрый маршрут, но с функцией 'eco' маршрут, который позволит сэкономить топливо. А для того, чтобы вы в случае невнимательности не превысили скоростной лимит, система имеет функцию отображения действующего ограничения скорости. (Стандарт Радио/CD/SD навигационной системой премиум)



**Крепление Thule 'Expedition'**

Универсальная платформа для транспортировки самого разного багажа. Материал – легкий и прочный алюминий. (Аксессуар)



Широкие возможности по перевозке багажа в Ford Kuga можно дополнительно увеличить, используя целый спектр аксессуаров. (Доступность аксессуаров для заказа уточняйте у дилеров.)

**Транспортировка багажа****Детские кресла**

Предлагаются варианты для всех возрастных групп, в том числе с креплениями ISOFIX. Съемный моющийся чехол. (Аксессуар)

**Крепление для велосипедов Thule**

Подходит для велосипедов современной конструкции с диаметром рамы до 80 мм. Для дополнительной надежности и безопасности оснащено замками. На фотографии изображен горный велосипед из новой коллекции Ford. (Аксессуар)

**Крепление для лыж и сноуборда Thule**

Запираемое крепление надежно защитит в пути Ваше снаряжение. (Аксессуар)

**Запираемые поперечные дуги крыши**

Эти дуги, изготовленные из прочного алюминия, служат базой для всего дополнительного оборудования, багажных боксов, креплений для перевозки велосипедов, лыж и т.д. (Аксессуар)

**Багажный бокс на крышу Thule 'Pacific'**

Предлагаются различные размеры. (Аксессуар)

**Серебристые рейлинги на крышу**

Сделайте Ваш автомобиль еще более стильным и универсальным. (Опция и аксессуар)

**Защита бампера**

Накладка из нержавеющей стали надежно защитит бампер от царапин. Также предлагается прозрачная защитная пленка. (Аксессуар)

**Съемный фаркоп**  
(Опция и аксессуар)



**Защитное покрытие для багажного отделения**  
Сверхпрочное покрытие с высотой бортиков 100 мм идеально подходит для перевозки мокрого и грязного багажа. (Аксессуар)

**Холодильные камеры**

Мощные холодильные камеры обеспечивают охлаждение до 23°C ниже температуры окружающей среды. (Аксессуар)

**Крепление для велосипедов Twinny Load 'Comrast'**

Надежное крепление для двух велосипедов (с надставкой для третьего) с защелкивающимся механизмом, не затрудняет доступ в багажник. (Аксессуар)

**Складной бокс на крышу Thule 'Ranger 90'**

Этот водонепроницаемый мягкий бокс несложно установить, загрузить и разгрузить. Неиспользуемый бокс можно сложить до компактного размера. (Аксессуар)

**Крепление для серфборда Thule**

Придуманно серферами для серферов. Рассчитано на одну доску и две мачты. (Аксессуар)



**Панорамная крыша**

Еще больше света и простора в салоне автомобиля. Предусмотрены две солнцезащитные шторки и инфракрасное отражающее покрытие. (Опция)

**Высококачественные велюровые коврики**

Отличное дополнение к выбранному Вами варианту оформления салона. Коврики имеют окантовку из нубука и логотип 'KUGA' под алюминий. Коврик водителя снабжен фиксатором, исключая соскальзывание. (Опция и аксессуар)

Добавьте еще немного роскоши, комфорта и удобства. Вашему вниманию представлены аксессуары самого высокого качества.

**Персонализация****Наружные зеркала с электроприводом складывания**

После окончания поездки наружные зеркала можно сложить, чтобы обезопасить их от возможных повреждений. Эта функция не менее полезна и во время движения в ограниченном пространстве.

Предусмотрена подсветка околodверного пространства. (Опция)

**Bluetooth® с голосовым управлением (на английском языке) и USB-порт**

Ваш автомобиль четко исполнит полученные инструкции: переключит радиостанции или треки на диске, установит телефонную связь с помощью мобильного телефона, совместимого с Bluetooth®, найдет и воспроизведет файлы формата MP3 через USB-порт, отрегулируете температуру или режим работы вентилятора. (Опция)

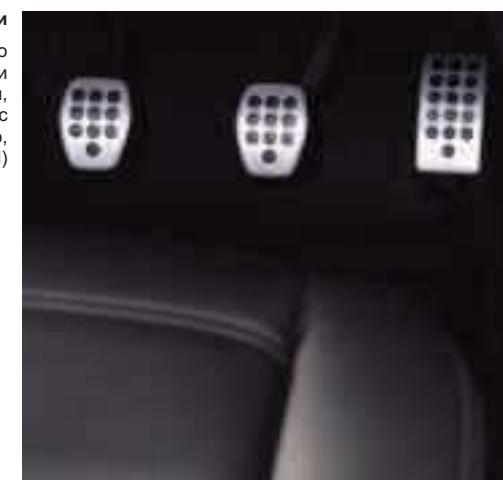
Примечание: Торговая марка Bluetooth® и логотипы – собственность Bluetooth SIG, Inc. Любое использование этих марок компаниями by Ford Motor Company Limited осуществляется по лицензии.

**Датчики парковки**

Звуковые предупреждения помогают Вам оценить расстояние между автомобилем и препятствием. (Опции: передние плюс задние; только задние)

**Алюминиевые накладки на педали**

Спортивная нотка в облик Вашего Ford Kuga. В комплект входят накладки на педали и опора для стопы, выполненные из алюминия с резиновыми вставками. (Аксессуар, только для автомобилей с МКПП)



# Сделаем жизнь проще

Предлагаемый нами спектр финансовых и сервисных услуг служит единственной цели - сделать Вашу жизнь проще.

## FORD CREDIT\*

Во всех дилерских центрах Ford работают специалисты по продажам финансовых услуг. Они помогут Вам детально разобраться в процессе приобретения нового автомобиля, сэкономят при этом Ваше время и силы.

Квалифицированный и опытный персонал всегда готов помочь не только в выборе модели автомобиля и различных вариантов его комплектации, но и в подборе индивидуальной кредитной программы, которая наилучшим образом соответствует Вашим бюджетным возможностям и пожеланиям.

Программа Ford Credit\* действует на весь модельный ряд пассажирских и легковых коммерческих автомобилей Ford с разрешенной максимальной массой до 3,5 тонн.

Выбрав программу Ford Credit\*, Вы сотрудничаете с людьми, которые так же неравнодушны к автомобилям Ford, как и Вы.

Более подробную информацию о программе Ford Credit\* Вы можете получить, связавшись с официальным дилером Ford или посетив наш сайт [www.ford.ru](http://www.ford.ru)

\* Ford Credit (Форд Кредит)

## Ford Service

**FordСтрахование** - специальная программа страхования для тех, кто собирается приобрести новый автомобиль или уже является владельцем автомобиля Ford. Эта программа разработана с целью обеспечения владельцев автомобилей Ford качественной страховой услугой по выгодным ценам. Программа осуществляется при поддержке страховых партнеров.

**Ford - помощь на дорогах** - специальная программа технической помощи, которая активируется бесплатно при прохождении ТО у официальных дилеров Ford. Срок действия программы 1 год с момента регистрации либо до истечения рекомендованного межсервисного интервала в зависимости от того, что наступит раньше. Программа доступна для всех автомобилей Ford любого возраста. **Горячая линия «Ford – помощь на дорогах» 8-800-250-3673 (8-800-250-FORD)**. Даже если Вы не зарегистрированы в программе, Вы сможете воспользоваться услугами «Ford – помощь на дорогах» за дополнительную плату.

**FordСервисКонтракт** - специальная программа, которая позволяет сохранить практически все преимущества и выгоды гарантийного обслуживания, даже после того, как срок базовой гарантии на Ваш автомобиль закончится.

Подробности о вышеперечисленных услугах Вы можете получить у Вашего официального дилера Ford или на сайте [www.ford.ru](http://www.ford.ru).

## Контакты

### Горячая линия Ford для клиентов

В том случае, если Вам необходима консультация, пожалуйста, свяжитесь с нами по номеру горячей линии **8 800 200 22 66**.

Сконфигурируйте Ваш автомобиль Ford на сайте [www.ford.ru](http://www.ford.ru)

Вы можете выбрать тип и цвет кузова, обивку и опции, и сразу же увидеть как будет выглядеть Ваш новый автомобиль Ford. Также можно посмотреть на свой будущий автомобиль с разных ракурсов, а удобный список выбранных опций с указанием цен помогут Вам не выйти за рамки Вашего бюджета.



## Внешнее оборудование

	Trend	Titanium	Titanium S
<b>Элементы отделки кузова</b>			
Наружные зеркала заднего вида с подогревом, электроприводом регулировки, встроенными указателями поворота и подсветкой околodверного пространства, корпуса окрашены в цвет кузова	●	●	●
Наружные зеркала заднего вида с электроприводом складывания	○	○	○
Верхняя решетка радиатора с хромированной окантовкой	●	●	●
Нижняя решетка радиатора с окантовкой цвета Moondust Silver	●	●	●
Передние противотуманные фары	●	●	●
Темная тонировка стекол задних дверей	○/□	○/□	○/□
Задний спойлер, окрашенный в цвет кузова	●	●	-
Увеличенный задний спойлер, окрашенный в цвет кузова	○	○	●
Рейлинги – серебристого цвета	○/□	○/□	○/□
Брызговики – передние и задние	○	○	○
Фаркол – съемный (вкл. систему ESP с функцией стабилизации устойчивости прицепа)	○	○	○
<b>Колеса</b>			
17"х 7" стальные колесные диски с 6-спицевыми декоративными колпаками, шины 235/55	●	-	-
17"х7½" 5x2-спицевые легкосплавные колесные диски, шины 235/55	○	●	-
17"х7½" 5x2-спицевые легкосплавные колесные диски, шины 235/55 (только для Titanium S)	-	-	●
17"х7½" 5x2-спицевые легкосплавные колесные диски оригинального дизайна, 235/55	○/□	○	○
18"х7½" 5-спицевые легкосплавные колесные диски, шины 235/50	□	○	○
19"х8" 5x2-спицевые легкосплавные колесные диски, шины 235/45	-	○	○
Компактное запасное колесо	●	●	●
"Секретные" гайки на болты колесных дисков (заказ только с легкосплавными дисками)	○	○	○
<b>Функциональное оборудование</b>			
Ford Easy Fuel – система дозаправки топливом без крышки заливной горловины	●	●	●
Светодиодные огни дневного света	-	-	●
Автоматическая система освещения – автоматическое включение /выключение освещения, датчик дождя и автозатемняющееся салонное зеркало заднего вида	□	●	●
Биксеноновые фары с омывателями	○	○/□	○/□
Линзованные фары головного света	-	-	●
Омыватели фар (входят в биксеноновые фары)	○	○	○
Панорамная крыша фиксированная со светоотражающей тонировкой (доступна только с лобовым стеклом с теплоотражающим покрытием и электрообогревом)	-	○/□	○/□
Датчики парковки – задние	○	○	○
Датчики парковки – передние и задние	○	○	○
Стеклоочиститель стекла двери багажного отделения с омывателем	●	●	●
Стеклоочистители лобового стекла – стандартные с 6-ю скоростями прерывистой работы	●	-	-
Стеклоочистители лобового стекла – автоматические с датчиком дождя	□	●	●
Лобовое стекло с электрообогревом (вкл. подогрев форсунок стеклоомывателя)	○/□	○/□	○/□
Пакет улучшенной обзорности 9 – лобовое стекло с теплоотражающим покрытием и электрообогревом (включая автоматическую систему освещения, датчик дождя и автозатемняющееся зеркало заднего вида для серии Trend)	○	○	○
<b>Пакеты оборудования</b>			
Пакет Style Trend 17 – 17" 5x2-спицевые легкосплавные колесные диски, серебристые рейлинги С-образной формы, темная тонировка стекол задних дверей	○	-	-
Пакет Style Trend 18 – 18" 5-спицевые легкосплавные колесные диски, серебристые рейлинги С-образной формы, темная тонировка стекол задних дверей	○	-	-
Пакет Style Titanium – серебристые рейлинги, темная тонировка стекол задних дверей	-	○	○

● = Входит в стандартную комплектацию, ○ = Опция, предлагаемая за дополнительную плату, □ = Часть опционного пакета, предлагаемого за дополнительную плату.

## Оборудование салона

	Trend	Titanium	Titanium S
<b>Внутренняя отделка</b>			
Дверные ручки – алюминиевая отделка	●	●	●
Напольные коврики – передние, ковровиновые	○	○	○
Напольные коврики – передние и задние, велюровые	○	○	○
Рукоятка рычага переключения передач – кожаная отделка с серебристой/черной вставкой и кольцом с алюминиевой отделкой	●	●	●
Накладки на пороги – передние, цвета Moon dust Silver	●	●	●
Накладки на пороги – передние, алюминиевые	○	○	○
Накладки на пороги – передние, стальные полированные, с подсветкой и выбитым логотипом Kuga	-	○	○
Рулевое колесо – кожаное, 4-спицевое, с алюминиевыми вставками	●	●	●
Рулевая колонка – регулируемая по вылету и углу наклона	●	●	●
<b>Аудиосистемы</b>			
Радио Пакет 51 – радио, CD-проигрыватель, 6 динамиков, система дистанционного управления с рулевой колонки, вход AUX для подключения внешних аудиоустройств	●	●	●
Радио Пакет 60 – аудиосистема Sony – радио, CD/MP3-проигрыватель, 8 динамиков высокого класса, система дистанционного управления с рулевой колонки, вход AUX для подключения внешних аудиоустройств	○	○	○
Радио Пакет 62 – аудиосистема Sony – радио, CD/MP3-проигрыватель, 8 динамиков высокого класса, система дистанционного управления с рулевой колонки, вход AUX для подключения внешних аудиоустройств, Bluetooth, голосовое управление (англ. яз.), USB вход	○	○	○
Радио Пакет 123 – CD/MP3-проигрыватель, 6 динамиков, навигационная система на базе SD-карты (8 Гб) с цветным сенсорным экраном 7", дистанционное управление аудиосистемой с рулевой колонки, разъем AUX	-	○	○
Радио Пакет 133 – CD/MP3-проигрыватель, 6 динамиков, навигационная система на базе SD-карты (8 Гб) с цветным сенсорным экраном 7", дистанционное управление аудиосистемой с рулевой колонки, разъем AUX, Bluetooth, Голосовое управление (англ. яз.), USB вход	-	○	○
Радио Пакет 134 – CD/MP3-проигрыватель, 8 динамиков высокого класса, навигационная система на базе SD-карты (8 Гб) с цветным сенсорным экраном 7", дистанционное управление аудиосистемой с рулевой колонки, разъем AUX, Bluetooth, Голосовое управление (англ. яз.), USB вход, камера заднего вида, обогрев передних сидений	-	○	○
<b>Климат-контроль</b>			
Кондиционер	●	-	-
Двухзонный климат-контроль	○	●	●
Дополнительный электрообогреватель салона (только для дизельных двигателей)	○	○	○
Дополнительный предпусковой топливный обогреватель	○	○	○
<b>Комфорт и удобство</b>			
Кнопка запуска двигателя 'Ford Power'	●	●	●
Круиз-контроль	○	●	●
Бортовой компьютер	●	●	●
Индикатор экономичного режима вождения (только для дизельных версий)	●	●	●
Розетка 12V в центральной консоли	●	●	●
Пакет курительщика (прикуриватель и пепельница)	○	○	○
Центральная консоль "Премиум" со сдвижным подлокотником, дополнительной розеткой 12V и большим отделением для хранения	●	●	●
Розетка (конвертер) 230V, ограничение мощности до 150W	○	○	○
Плафон освещения – для переднего ряда, на потолке с плавным выключением	●	●	●
Плафоны освещения зоны ног водителя и переднего пассажира	-	●	●
Плафоны освещения – лампы для чтения карт для переднего и заднего рядов (не устанавливаются при заказе панорамной крыши)	●	●	●
Камера заднего вида (доступна только с навигационной системой)	-	□	□
Салонное зеркало заднего вида с функцией автозатемнения	□	●	●
Карманы в спинках передних сидений	●	●	●
Регулировка яркости щитка приборов и панели аудиосистемы	●	●	●
Стеклоподъемники – с электроприводом передние и задние, с открыванием/закрыванием от однократного нажатия кнопки на водительской двери	●	●	●

## Оборудование салона

	Trend	Titanium	Titanium S
<b>Сиденья</b>			
Передние сиденья – спортивные с увеличенной боковой поддержкой	●	●	●
Сиденье водителя – с механической регулировкой в 4-х направлениях, включая регулировку по высоте и регулируемой поясничной опорой	●	●	●
Сиденье переднего пассажира – с механической регулировкой в 2-х направлениях	●	-	-
Сиденье переднего пассажира – с механической регулировкой в 4-х направлениях вкл. регулировку по высоте и регулируемой поясничной опорой	-	●	●
Передние сиденья – с электрообогревом, 5 ступеней регулировки	○	○/□	○/□
Тканевая обивка сидений	●	-	-
Комбинированная обивка сидений ткань/кожа	-	●	●
Кожаная обивка сидений (включает обогрев передних сидений, сиденье водителя с электроприводом регулировки в 6-ти направлениях)	-	○	○
Заднее сиденье – складывающееся в соотношении 60/40	●	●	●
Заднее сиденье – центральный подлокотник, с двумя интегрированными подстаканниками и отделением для хранения	-	●	●
<b>Багажное отделение</b>			
Дополнительная розетка в багажном отделении – 12V	●	●	●
Кольца для закрепления багажа	●	●	●
Шторка багажного отделения	●	●	●

● = Входит в стандартную комплектацию, ○ = Опция, предлагаемая за дополнительную плату, □ = Часть опционного пакета, предлагаемого за дополнительную плату. Название и логотипы Bluetooth® принадлежат компании Bluetooth SIG, Inc. Любое их использование осуществляется Ford Motor Company Limited и ассоциированными компаниями по лицензии. Другие торговые марки и логотипы принадлежат соответствующим владельцам.

## Безопасность и защита от угона

	Trend	Titanium	Titanium S
<b>Безопасность</b>			
Интеллектуальная система безопасности (IPS)	●	●	●
Антиблокировочная тормозная система (ABS) с системой электронного распределения тормозных усилий (EBD)	●	●	●
Электронная система курсовой устойчивости (ESP), включает систему помощи при экстренном торможении (EBA) и систему контроля тяги (TC)	●	●	●
Электронная система курсовой устойчивости (ESP), с функцией стабилизации прицепа, включает систему помощи при экстренном торможении (EBA) и систему контроля тяги (TC) (в стандарте при заказе буксировочного устройства)	○	○	○
Автоматическое включение аварийной световой сигнализации в случае экстренного торможения	●	●	●
Фронтальные подушки безопасности водителя и переднего пассажира*	●	●	●
Боковые подушки безопасности для водителя и переднего пассажира	●	●	●
Боковые подушки безопасности занавесочного типа	○	○	○
Крепления ISOFIX для установки детских безопасных кресел на боковых сиденьях заднего ряда	●	●	●
Система мониторинга падения давления воздуха в шинах (DDS)	○	○	○
<b>Защита от угона</b>			
Замки с функцией центральной двойной блокировки с помощью пульта дистанционного управления	●	●	●
Иммобилайзер	●	●	●
Сигнализация с датчиками периметра и объема	○	○	○
Система бесключевого доступа в автомобиль (Ford Key-Free)	○	○	○

● = Входит в стандартную комплектацию, ○ = Опция, предлагаемая за дополнительную плату; □ = Часть опционного пакета, предлагаемого за дополнительную плату. \*Примечание: Не допускается устанавливать детское кресло на переднее пассажирское сиденье, если автомобиль Ford оснащен действующей подушкой безопасности. Максимальная безопасность обеспечивается в том случае, когда детское кресло установлено на одно из задних посадочных мест.

## Механические характеристики

	Trend	Titanium	Titanium S
<b>Система рулевого управления</b>			
Система рулевого управления с электрогидроусилителем (EHPAS)	●	●	●
<b>Подвеска</b>			
Передняя – независимая со стойками "MacPherson" и стабилизатором поперечной устойчивости	●	●	●
Задняя – независимая многорычажная "Control Blade" со стабилизатором поперечной устойчивости	●	●	●
Интеллектуальная система полного привода	●	●	●

● = Входит в стандартную комплектацию.

## Технические характеристики

	КПП	Максимальная мощность (кВт)	Максимальный крутящий момент (Нм)	Выбросы CO <sub>2</sub> (г/км) <sup>99</sup>	Расход топлива (л/100 км) <sup>99</sup>			Тягово-динамические свойства <sup>9</sup>		
					Городской цикл	Загородный цикл	Смешанный цикл	Максимальная скорость (км/ч)	0-100 км/ч, с	50-100 км/ч, с*
2.5 Duratec, 4x4	M6	200 (147)	320	234	13.9	7.6	9.9	210	8.2	7.9
2.5 Duratec, 4x4	A5	200 (147)	320	244	14.6	7.8	10.3	205	8.8	н/д
2.0 Duratorq TDCi (DPF), 4x2	M6	140 (103)	320	154	7.4	5.0	5.9	186	10.1	8.2
2.0 Duratorq TDCi (DPF), 4x4	M6	140 (103)	320	159	7.6	5.1	6.0	184	10.4	8.7
2.0 Duratorq TDCi (DPF), 4x4	A6***	140 (103)	320	179	8.5	5.8	6.8	183	10.6	н/д
2.0 Duratorq TDCi (DPF), 4x4	A6***	163 (120)	340	179	8.5	5.8	6.8	193	9.7	н/д

<sup>9</sup>на 4-й передаче. \*\*\*Автоматическая трансмиссия с двумя сцеплениями Ford Powershift. <sup>99</sup>Результаты тестов компании Ford. <sup>99</sup>Показатели выбросов CO<sub>2</sub> (г/км) и потребления топлива (л/100 км) официально подтверждены тестами в соответствии с Директивой 80/1268/ЕЕС. Полученные в ходе тестов величины CO<sub>2</sub> и расхода топлива, представленные в таблице, не гарантируют, что любой конкретный автомобиль данного класса будет иметь такие же показатели. Примененная процедура тестовых измерений позволяет сравнивать автомобили различных типов и различных производителей. Представленная информация не является частью продуктового соглашения. Реальное потребление топлива в различных странах может варьироваться в зависимости от комплектации автомобиля, стиля вождения, использования различного оборудования, например кондиционера. **Примечание.** Все двигатели отвечают стандарту Евро 5. **DPF** = Diesel Particulate Filter (сажевый фильтр).

## Масса и полезная нагрузка

	Снаряженная масса автомобиля (кг) <sup>9</sup>	Полная масса автомобиля (кг)	Полная масса автопоезда (кг)	Максимальная масса прицепа (с тормозами) (кг)	Максимальная масса прицепа (без тормозов) (кг)
2.5 Duratec Durashift M6, 4x4	1608	2130	4230	2100	750
2.5 Duratec Durashift A5, 4x4	1653	2130	4230	1500	750
2.0 Duratorq TDCi (140 л.с.) Durashift M6, 4x2	1584	2160	4060	2000	750
2.0 Duratorq TDCi (140 л.с.) Durashift M6, 4x4	1614	2130	4230	2100	750
2.0 Duratorq TDCi (140 л.с.) PowerShift A6, 4x4	1672	2160	4260	2100	750
2.0 Duratorq TDCi (163 л.с.) PowerShift A6, 4x4	1672	2160	4260	2100	750

<sup>9</sup>Представляет собой минимальную снаряженную массу при условии, что масса водителя равна 75 кг, автомобиль полностью заправлен эксплуатационными жидкостями и на 90% топливом. Эта масса может меняться в зависимости от изменения конструкции, установленных опций и т.д. Указанные ограничения по массам буксируемого прицепа представляют собой максимальную полную массу автопоезда, с которой он способен начать движение при уклоне 12% от уровня моря. Динамические параметры и расход топлива всех серий ухудшаются при буксировке прицепа. Максимальная допустимая нагрузка на верхний багажник составляет не более 75 кг для всех серий. Максимальная масса автопоезда указана с учетом массы прицепа.

## Размеры

Габаритная длина (мм)	4443
Габаритная ширина с/без учета наружных зеркал (мм)	2128/1842
Габаритная высота с рейлингами (без нагрузки) (мм)	1710
Диаметр разворота – от бордюра до бордюра (м)	11.5
<b>Объем багажного отделения (л)<sup>‡</sup></b>	
5-местный вариант (при загрузке до уровня спинки сидений) (с компактным запасным колесом)	360
5-местный вариант (при загрузке до уровня спинки сидений) (с набором по ремонту проколотого колеса)	410*
2-местный вариант (при загрузке до крыши) (с компактным запасным колесом)	1355
2-местный вариант (при загрузке до крыши) (с набором по ремонту проколотого колеса)	1405
<b>Объем топливного бака (л)</b>	
Дизельный двигатель	66
Бензиновый двигатель	66

<sup>‡</sup>Измерения объема проводились по системе ISO 3832. Размеры могут варьироваться в зависимости от модели и установленного оборудования. \*Включает 68 литров под полом багажного отделения.

## Цвета и отделка



**Frozen White**  
Базовый цвет окраски кузова



**Blazer Blue**  
Базовый цвет окраски кузова



**Dark Micastone**  
Цвет кузова "металлик"



**Moondust Silver**  
Цвет кузова "металлик"



**Lunar Sky**  
Цвет кузова "металлик"



**Mars Red**  
Цвет "металлик"



**Midnight Sky**  
Цвет "металлик"



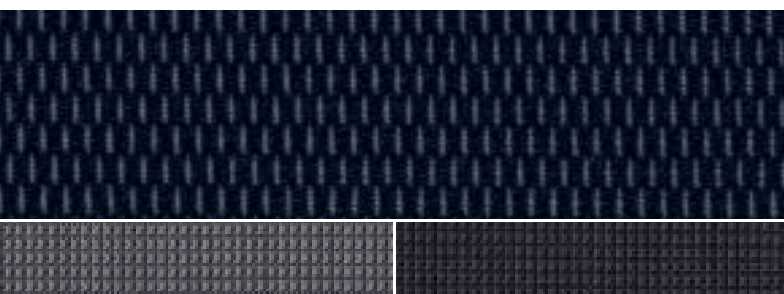
**Panther Black**  
Цвет "металлик"



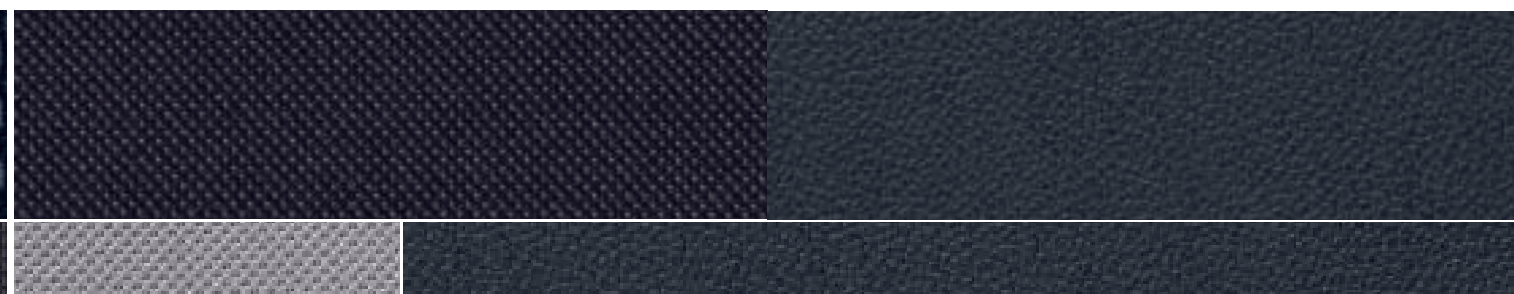
**Electric White**  
Специальный цвет кузова "металлик"

На автомобиль Ford Kuga распространяется фирменная гарантия от сквозной коррозии сроком на 12 лет с даты первой регистрации. Гарантия действует с учетом оговоренных условий.  
**Примечание** Иллюстрации служат только для отображения цветов лакокрасочного покрытия кузова и могут не соответствовать действующей спецификации. Фактические цвета могут отличаться от цветов окраски кузова и отделки салона, показанных в этой брошюре, из-за особенностей печати.

\*Кожаная отделка – это опция, предлагаемая за дополнительную плату.

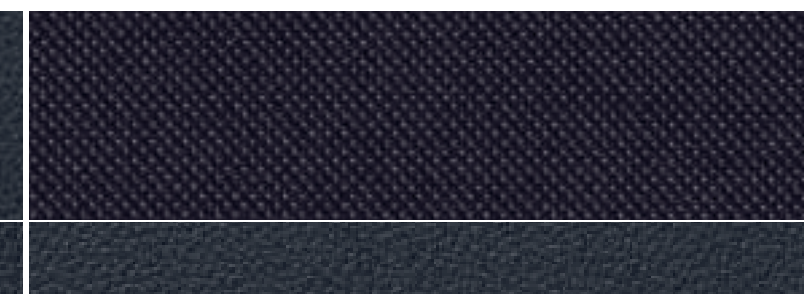


**Trend**  
Отделка и цвет сидений: Rack, Generic Silver  
Декоративные полосы: Gecko, Metal Grey  
Отделка боковин сидений: Gecko, Anthracite



**Titanium**  
Отделка лицевой стороны сидений: Airfield, ЦветEbony  
Декоративные полосы: Airfield, Цвет Generic Silver  
Отделка боковин сидений: Кожа Napoli,\* Цвет Ebony

**Titanium S**  
Отделка лицевой стороны сидений: Airfield in Ebony  
Декоративные полосы: Napoli leather in Ebony  
Отделка боковин сидений: Napoli leather in Ebony



**Titanium/Titanium S**  
Отделка и цвет сидений: Кожа Napoli,\* цвет Ebony  
Отделка боковой части сидений: Кожа Napoli,\* цвет Ebony



MY 2012 RUS ru

**Иллюстрации, описания и спецификации.** Эта брошюра являлась верной на момент сдачи в печать. Однако компания Ford проводит политику непрерывного совершенствования продукции. Сохраняется право изменять спецификации, цвета и цены моделей и элементов комплектации, проиллюстрированных и описанных в этой публикации, в любое время. Обратитесь за новейшей информацией к обслуживающему вас дилеру Ford. **Опционное оборудование.** Любые функции/элементы комплектации, обозначенные в этой публикации как 'Опция' или 'Опционное оборудование/комплект', предлагаются за дополнительную стоимость к цене базовой комплектации, если особо не оговорено иное. Все сочетания цветов и моделей доступны при условии фактического наличия. **Примечание.** На некоторых иллюстрациях показаны опытные и/или созданные с помощью компьютерного моделирования образцы, поэтому дизайн/функции итоговой версии автомобиля могут отличаться в разных аспектах. Кроме этого, некоторые из показанных функций могут быть опционными. **Примечание.** В этой публикации описаны оригинальные аксессуары Ford и тщательно подобранный ассортимент продукции наших поставщиков, предлагаемой под их собственными торговыми марками. Гарантию на всю продукцию, предлагаемую под другими торговыми марками, дают поставщики, и на них не распространяется ответственность компании Ford. **Примечание.** Марка Bluetooth® и логотипы – собственность Bluetooth SIG, Inc. Любое использование этих марок компанией Ford Motor Company Limited осуществляется по лицензии. Другие торговые марки и торговые названия являются собственностью соответствующих владельцев.



**Гипоаллергенный салон** Все материалы, использованные в салоне этого автомобиля отвечают жестким требованиям TÜV TOXPROOF Criteria Catalogue, которые разработаны для салонов автотранспортных средств агентством TÜV Produkt und Umwelt GmbH и снижают до минимума риск аллергических реакций. Когда двери и окна закрыты, материалы салона и встроенный экологический фильтр защищают пассажиров от большинства аллергических частиц, содержащихся в воздухе. В жаркую погоду рекомендуется пользоваться кондиционером.



Ford и BP – вместе снизим потребление топлива и токсичность выхлопов.



Позаботьтесь о природе! Если вам больше не нужна эта брошюра, пожалуйста, сдайте ее в макулатуру.

Издатель: Ford Motor Company Limited,  
Брентвуд, Эссекс, Англия.  
Зарегистрировано в Англии за No.  
235446.  
VJN 307836. FoE W42E.  
PN 179505/0911/7.5m/RUS ru  
Сентябрь 2011.  
© Ford Motor Company Limited.

[www.ford.ru](http://www.ford.ru)